

«Тех. эксперт» жауапкершілігі шектеулі серіктестігі
 Көкшетау қ., Горького к., 76

Товарищество с ограниченной ответственностью «Тех. эксперт»
 г. Кокшетау, ул. М. Горького, 76

Тіркелген жылжымайтын мүлік нысандарының
 (капиталды тұрғын үйлер, офистер, апартамент, сауда нысандары және т. б.)

ТЕХНИКАЛЫҚ ТӨЛКІЖАТЫ (Ф-2)
 ТЕХНИЧЕСКИЙ ПАСПОРТ (Ф-2)

на регистрируемые объекты недвижимости (многоквартирные жилые дома,
 офисы, промышленные, торговые объекты и т. п.)

- 1. Қазақстан Республикасы/ Республика Казахстан
- 2. Ақмола облысы / Ақмолинская область
- 3. Қала (ауыл, елді-мекен)/ город (поселок, населенный пункт) с. Зерендер
- 4. Қалалық ауданы/ Район в городе
- 5. Кадастрлық нөмірі/ Кадастровый номер
- 6. Қаныс/ Улицы
- 7. Үйдің нөмірі/ Номер дома шхсд №1
- 8. Инвентарлық нөмірі/ инвентарный номер
- 9. Қорлық категориясы/ Категория фонда кеңістігі

Лист № - сир № 1

Түйіннің нөмірі Номер реестра	Меншік иесі (қор қолданушы) Собственник (фондодержатель)	Құқықтың түріндеуі Возникновение права

Жалпы мәлімет
 Общие сведения

- 1. Жобаның сериясы, түрі
Серия, тип проекта
- 2. Қабаттың саны
Число этажей 3
- 3. Құрылыстың алаңы
Площадь застройки 1664,8
- 4. Фундаменттің көлемі
Объем здания 13235
- 5. Жергіз алаң
Общая площадь 2953,8
- 6. Террасаның, балкон-и
және және т.б.
Площадь балкона и лоджий
- 7. Тұрғындық алаң
Жалпы площадь 001 1837,5
- 8. Түрті, есік үйдің алаңы
Площадь нежил. помещений
- 9. Пәтердің саны
Число квартир
- 10. Бағаммен, жайлың саны
Число помещений, комнат 88
- 11. Кабырғал-и материалы
Материал стен керпіш
- 12. Салынған жылы
Год постройки 1970
- 13. Физик-к төзу
Физический износ 20%

Технический паспорт составлен на 11.05.2004 ж/г

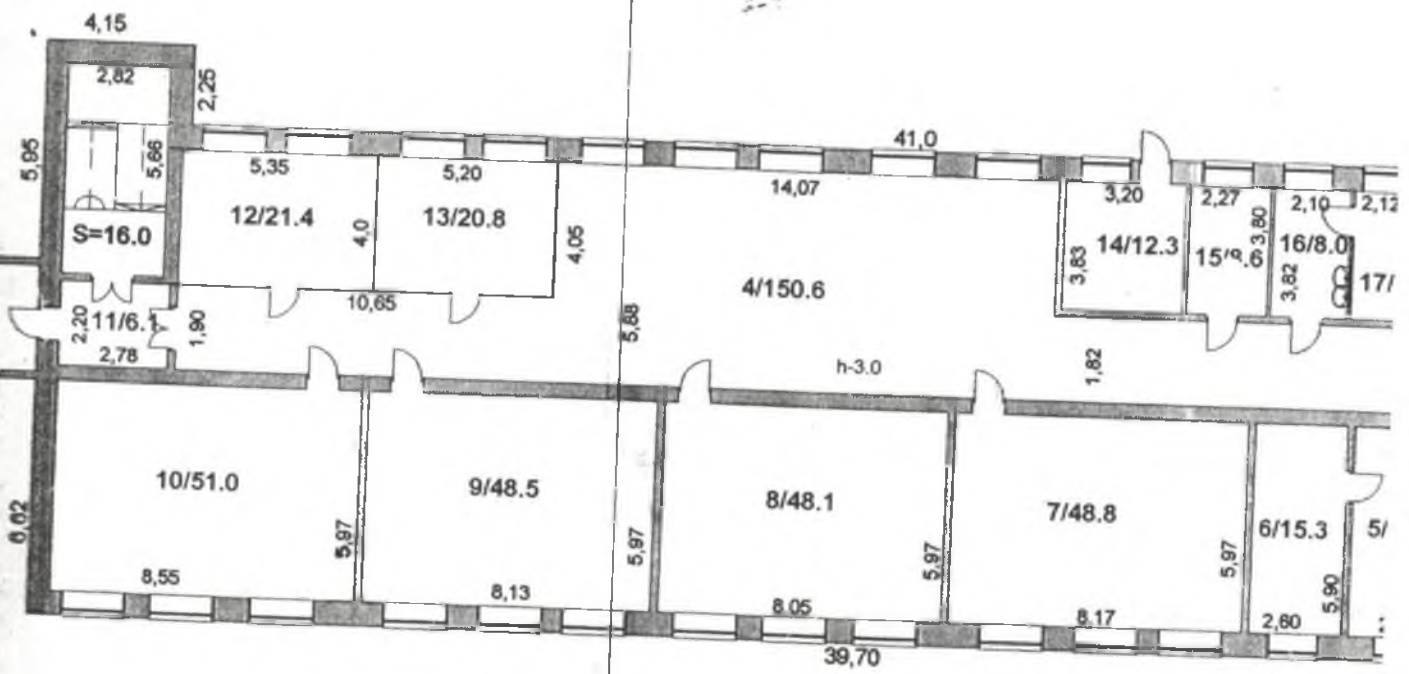
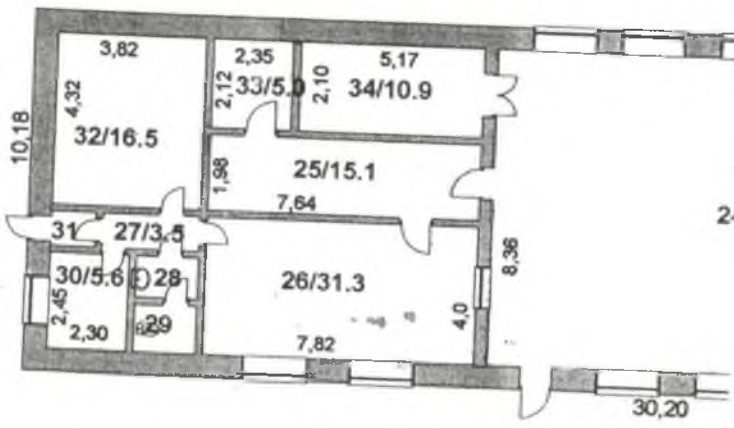
Құрастырушы А.Т. Баймұмов А.Т.
 Қалайықтасы



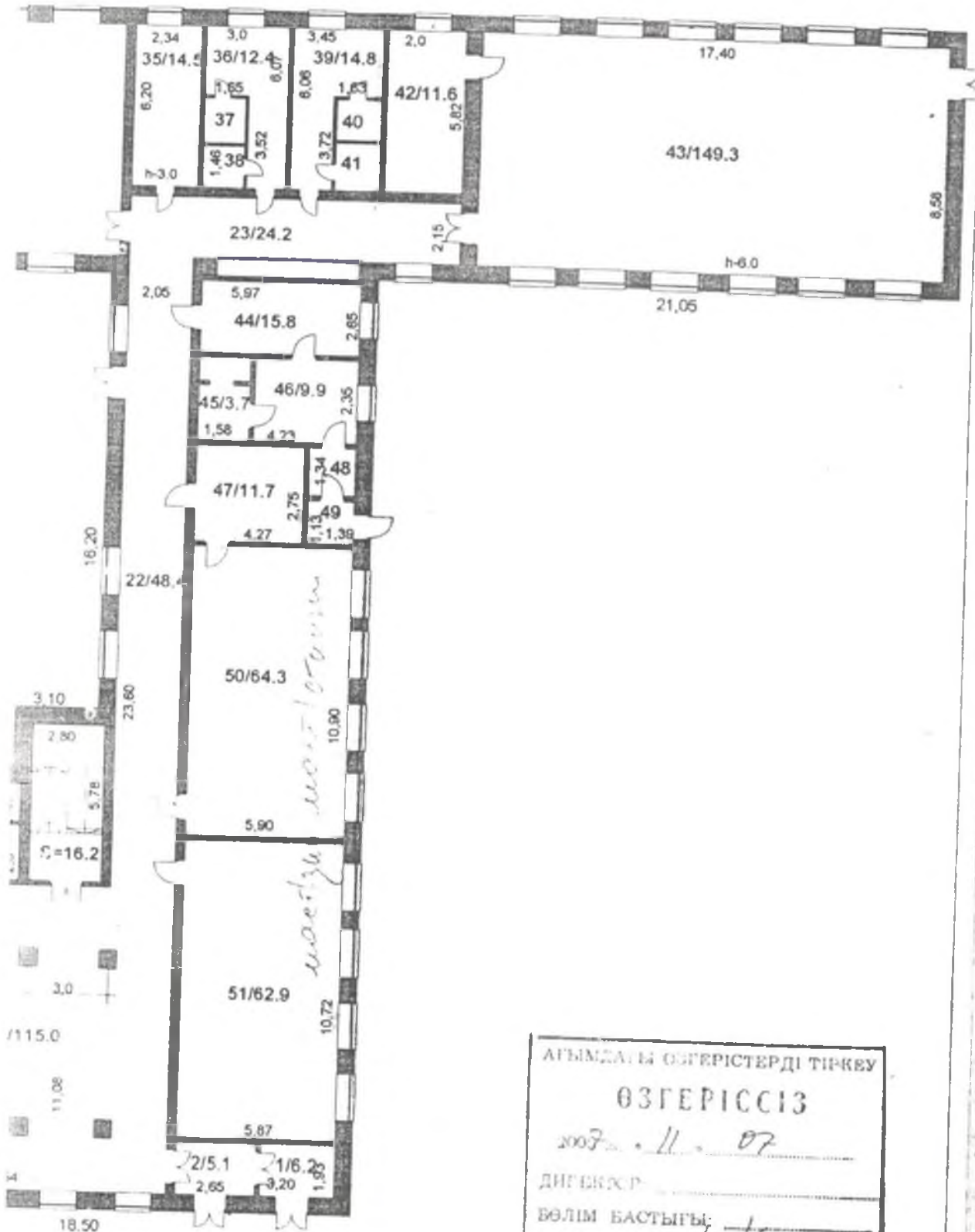
Handwritten signature

МАШИНЫ ЖАСАДИ
 БИРЛӨКТӨН СЛУЖБАКЧИСТЫ
 Чыбарак жолу
 (жолун, парковка)

С. Зепенга
 01.02.2011
 А



1 ЭТАЖ



АГЫМДАҒЫ ӨЗГЕРІСТЕРДІ ТІРКЕУ
ӨЗГЕРІССІЗ
 2007. 11. 07
 ДИРЕКТОР _____
 БӨЛІМ БАСТЫҒЫ _____
 МАМІАТ _____

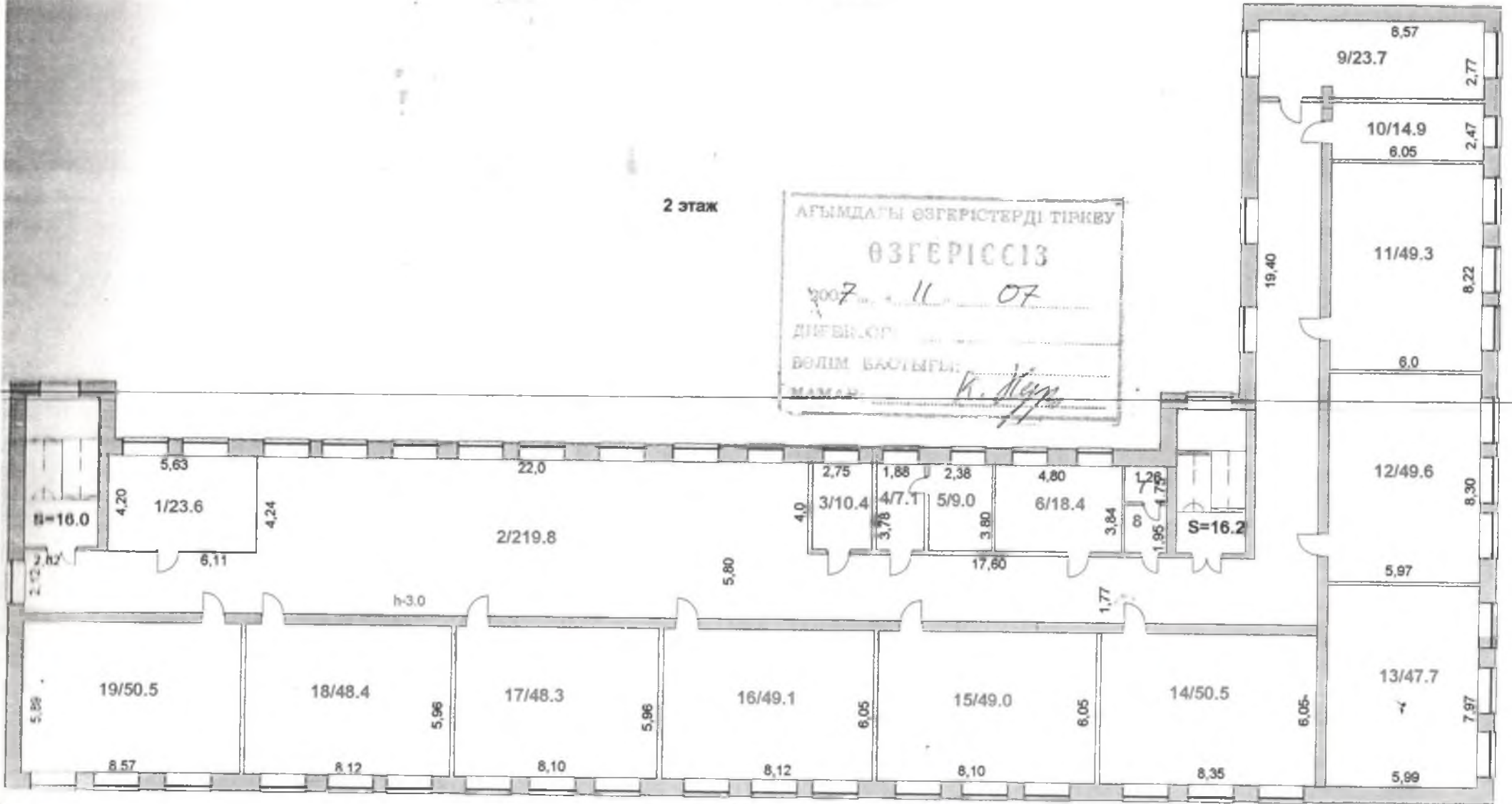
Сей

с. Жериге
с/а 2/1
А

1/200

2 этаж

АГЫМДАГЫ ӨЗГЕРІСТЕРДІ ТІРКЕУ
ӨЗГЕРІССІЗ
2007 ж. 11. 07
ДИГБЫ.СР.
БӨЛІМ БАСТЫҒЫ:
МАМАР *К. Нұр*



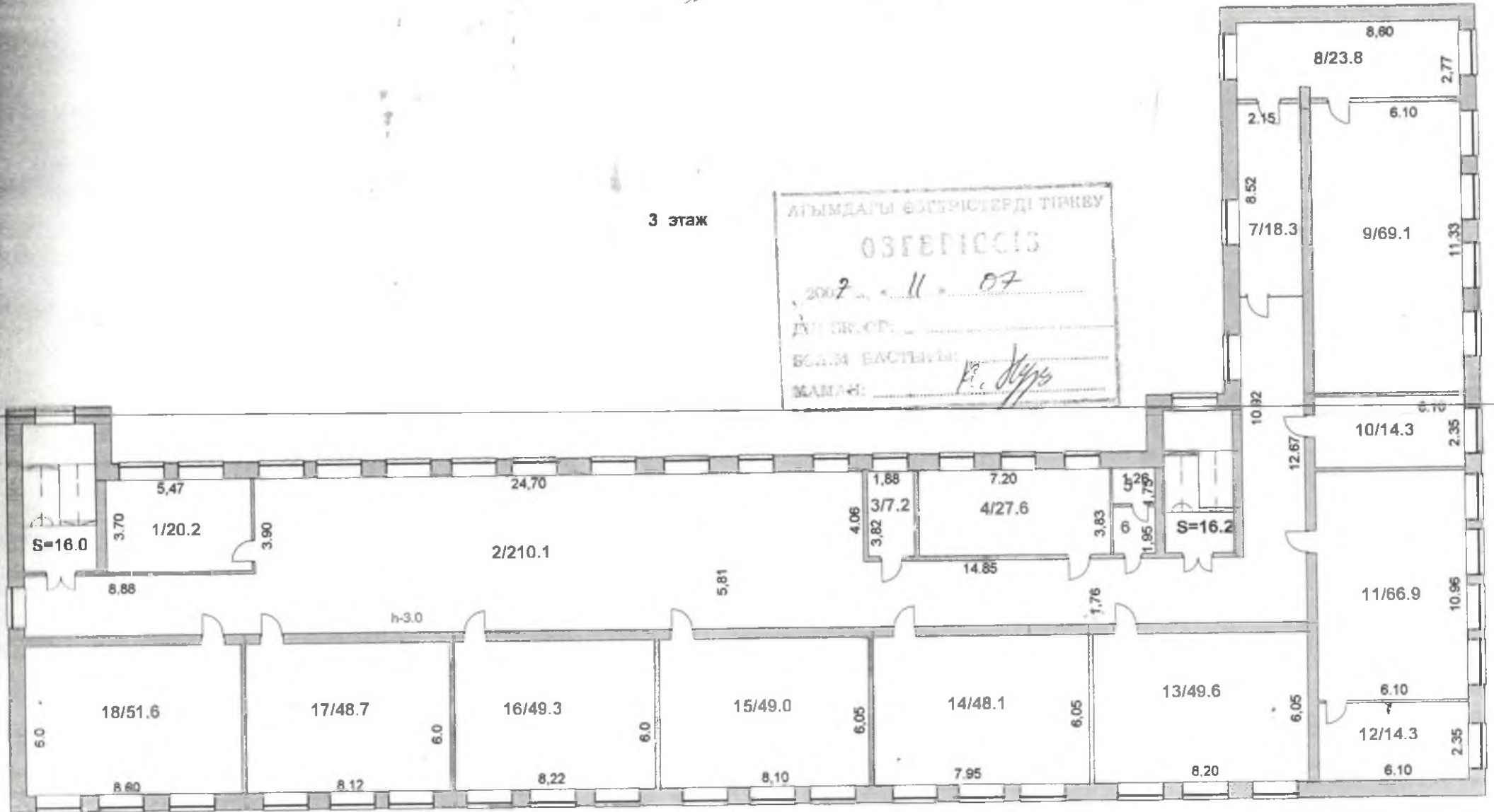
4-11-05

с. Зеринце
с/н № 1
#

1:200

3 этаж

АТЫМДАҒЫ ӨЗГЕРІСТЕРДІ ТІКТЕУ
ӨЗГЕРІССІЗ
2007. 11. 07
ДҮЙСІМДІК:
БӨЛІМ БАСТЫҒЫ:
МАМАҒЫ: *К. Куп*



Куп-
4 11 05

Аланды бөлу/Распределение площади

№		Жекелеген пәтерде/В отдельных квартирах	Коридор үягіндегі жайларда/ В помещениях коридорного типа	Жатақханада/В общежитиях	Конакуйлерде/В гостиницах	Жалпы алаңның санынан/Из общего числа площади				Сам бойынша пәтерді бөлу/Распределение квартир по числу				
						Мансардта/в мансардах	Жертеде/в подвалах	Цокольдүк қабатта/в цокольных этажах	Барактарда/в бараках	1-бөл. 1-комн.	2-бөл. 1 2-х комн.	3-бөл. 1 3-х комн.	4-бөл. 1 4-х комн.	5-бөл. 1 5-ти комн.
1	Тұрғын пәтердің саны Колит-во жилых квартир													
2	Тұрғын бөлменің саны Количество жилых комнат													
3	Жалпы (пайдаланы) алаң ш.м. Общая (полезная) площадь кв.м.													
4	Тұрғындық алаң ш.м. Жылыя площадь кв.м.													

Тұрғындық емес жайлар/Нежилые помещения

Алаңы Площадь	Тұрғындық емес жайлардың тұрғын алаңы Жылыя площадь в нежилых помещениях	Саудалық Торговая	Өнеркәсіптік-өндірістік құрылыстары/ Промышленно-производст. зданий и сооружений	Коймалық Складская	Тұрғындық қызмет көрсету/Бытового обслуживания	Гараждар Гаражи	Ұйымдар, мектеп, ғылыми, банкі, қоғам басқармалары және т. б. Организаций и учреждений, управления научных, банковских, общественных и т.д.	Қоғамдық тамақтандыру Общественного питания
1	2	3	4	5	6	7	8	9
Негізгі Основная								
Қосымша Вспомогат.								

Алаңы Площадь	Халық ағарту мекемелері Учреждений народного образования	Көлік құрылыстары мен ғимараттары Транспортных зданий и сооружений	Емдік белгідегі денсаулық сақтау Здравоохранения, лечебного назначения	Дене тәрбиесі-спорттық Физкультурно-спортивные	Өнер және мәдениет мекемелері Учреждения культуры и искусства	Инженерлік желісінің құрылысы Сооружений инженерных сетей	Басқалар Прочие	Барлығы Всего
Негізгі Основная	10	11	12	13	14	15	16	17
Қосымша Вспомогательная	1634.9			202.6				1837.5

1	2	3	4	5	6	7	8	9	10	11	12	13	14	15	16	17	18	19	20
---	---	---	---	---	---	---	---	---	----	----	----	----	----	----	----	----	----	----	----

**Инженерлік жабдыктарды және конструкциялық элементтерді
техникалық сипаттау**
Техническое описание конструктивных элементов инженерного оборудования

1	2	3	4	5	6
Конструкциялық элементтердің атауы Наименование конструктивных элементов	Конструкциялық элементтерді сипаттау (материал және т.б.) Описание конструктивных элементов	Техникалық жағдайы (шірік, жарық және т.б.) Техническое состояние (осадки, гниль, трещины)	Ескеру % Износ	Алғашқы өлшеміс Текущие измерения	
2	Іргетасы. Фундамент а) сыртқы және ішкі қабырғалары / Наружные и внутренние стены	бетон кирпіш	ыңғайлы ыңғайлы	20 20	
3	Жабдықтар Перекрытия	Шатыраағы Чердачное	бетон	ыңғайлы	20
		Қабаттың арасындағы Междуетажное	бетон	ыңғайлы	20
4	Үйдің төбесі/Крыша	метал	ыңғайлы	30	
5	Едендері/ Полы	1 қабатты 1-го этажа	бетон	ыңғайлы	30
		Кейінгі қабатты Последующих этажей	бетон	ыңғайлы	30
6	Қимстары/ Проемы	Терезе/Окна	2 створы	ыңғайлы	30
		Есік/Двери	метал	ыңғайлы	30
7	Ақарлау жұмыстары Отделочные работы	Ішкі/Внутренние	бетон	ыңғайлы	30
		Сыртқы Наружные	бетон	ыңғайлы	30
8	Ыстық су жүйесі/Теплое водоснабжение				
9	Су құбыры /Водопровод				
10	Қанализация/Канализация				
11	Электр жүйесі/Электроосвещение				
12	Пештен/Печное				
13	Пештен, газбен/Печное и газовое				
14	ЖЭС-нан/от ТЭЦ				
15	ЖГВ-дан/от АГВ				
16	Жеке жылыту жүйесінен/ От индивидуальной отопительной установки	Газбен На газе			
17		Қатты отпен На твердом топливе			
18	Аудандық қарамадықтан/ От районной котельной	Газбен На газе			
19		Қатты отпен На твердом топливе			
20	Басқа жұмыстар Разные работы	бетон	ыңғайлы	30	

**Техникалық төлқұжатқа қосымша берілетін құжаттар тізімі:
Перечень документов, прилагаемых к техническому паспорту:**

1. Әр қабаттың жоспары/поэтажные планы
2. Әр қабат жоспары немесе экспликация
Экспликация және поэтажные планы
3. Ерекше белгілер
Особые отметки

18340
1116.3
1116.3
202.6
1534.9
Негізгі
Основная
Көмекші
Вспомогательная

**Жер телімінің экспликациясы ш. м.
Экспликация земельного участка кв. м.**

Жері белінген құжаттар бойынша/ По имеющимся документам	Іс жүзіндегі пайдалану/ По фактическому использованию	Құрылысы салынған алаң / Застроенная площадь			Құрылысы салынбаған алаң / Незастроенная площадь		
		барлығы/ всего	негізгі құрылыс астындағы/ под основными строениями	басқа құрылыстардың астындағы/ Под прочими постройками и сооружениями	асфальттік төселім/ асфальтовое покрытие	басқа да төгістену/ прочие замощения	топырақ/ грунт
1	2	3	4	5	6	7	8
		1676,9	1664,8	11,1			

Құрылысы салынбаған алаң / Незастроенная площадь

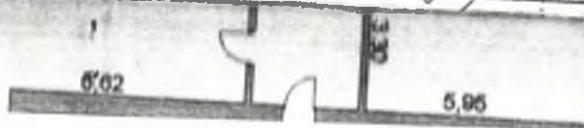
Жабдықталған алаңдар / Оборудованные площадки				Барлығы/ Всего	Соның ішінде / В том числе				
барлығы/ всего	спорттық/ спорт-ме	балаларға арналған/ детские	шаруаш./ хозяйств-а		ағаштардың шоқтары/ группы с деревьями	жасік баубақшасы/ площадки с садом	ағаш шоқтары, гүлді клуббалар/ газоны, цветоч. клумбы	бақша/ огород	басқалар/ прочие

**Негізгі және қызметтік құрылыстардың, суық аула құрылыстардың, жер төленін, аулалық ғимараттардың қызметі мен сипаттамасы
Назначение и характеристика основных и служебных строений, холодных пристроек, подвалов, дворовых сооружений, замещений**

Жоспар бойынша литер/ Литер по плану	Қызметі/ Назначение	Алаң ш.м./ Площадь кв.м.	Көлөмі т.м./ Объем м³	Төзу % Износ	Конструктивтік элементтері сипаттау / Описание конструктивных элементов					
					іргетасы/ Фундамент	қабырғалар мен қоршаулар/ стены и перегородки	төселім/ перекрытие	тебесі/ крыша	сәлем/ полы	күмбездер/ проемы
1	2	3	4	5	6	7	8	9	10	11

Маман жасады
Выполнил специалист

Шербак Аманжол
(қолы, мөһні)



Жылжымалды мүлік нысаннын жоспарына экспликация (К Ф-2)
Экспликация к плану объекта недвижимого имущества

Жазылым датасы/ дата записи	Жоспар бойынша литер / литер по плану	Кабаттар / Этажи	Үй-жайдың, пәтердің № / номер помещения, квартиры	Үй-жай, пәтер бөлшектерінің № / номера частей помещения, квартиры	Үй-жай, пәтер бөлшектерінің қызметі / назначение частей помещения, квартиры	Ішкі өлшем бойынша алаң (ш.м.), соның ішінде / Площадь по внутреннему обмеру, в том числе							
						жалаң, (лайдалы) / об'ял, (полная)	тұрғындық / полсаңа	тұрғындық емес / нежилая	жөкселген пәтерлерде / в отдельных квартирах	жатасқаналарда / в общежитиях	қонақүйлерде / в гостиницах	саудалық / торговая	өнеркәсіп-өндірістік құрылыстар мен ғимараттар / промышленных предприятий зданий и сооружений
1	2	3	4	5	6	7	8	9	10	11	12	13	14
1985.04	A	I		1	талайбур	6.2							
				2	талайбур	5.1							
				3	халл	115.0							
				4	коридор	150.6							
				5	приемная	17.3							
				6	кабинет директ	15.3							
				7	кабинет	48.8							
				8	кабинет	48.1							
				9	кабинет	48.5							
				10	библиотекка	51.0							
				11	талайбур	6.1							
				12	кабинет	21.4							
				13	библиотекка	20.8							
				14	комбинированный	12.3							
				15	зубная	8.6							
				16	санузлы	8.0							
				17	санузлы	8.1							

1609 К) ИШТИРИЛГҮСӨЗ ИШТЕРДӨРӨЖ ДИНАМИКАСЫ
 Ішкі өлшем бойынша алдан (ш.к.), сонан ішінде / Площадь по внутреннему обмеру, в том числе

15	коймалык/складская																			
16	халық ағарту мекемелері / учреждений народного образования	11.3	15.3	48.8	48.1	48.5	51.0													
17	тұрмыстық қызмет көрсету кәсіпорындары / предприятий бытового обслуживания																			
18	басқару ұйымдары мен мекемелері, ғылыми, банкі, қоғамдық т.т / организаций и учреждений управления, научных, банковских, общественных и т.п.																			
19	қоғамдық тамақтандыру / общественного питания																			
20	емдік белгідегі денсаулық сақтау мекемелері / учреждений здравоохранения, лечебного назначения																			
21	дене тәрбиелік-спорттық / физкультурно-спортивная																			
22	дене тәрбие және өнер мекемелері / учреждений физкультуры и искусства																			
23	көлік құрылыстар мен гимараттардың / транспортных зданий и сооружений																			
24	инженерлік жүйесінің құрылыстары / сооружений инженерных сетей																			
25	көлікжайлар / гаражей																			
26	басқа да / прочие																			

Маман орындады
 Выполнил специалист
 11.05.2007
 Шығарушының қолы / Ф.И.О.
 Подпись
 ГОД

Экспликация к плану объекта недвижимого имущества

1	2	3	4	5	6	7	8	9	10	11	12	13	14
Жазбанын датасы / дата записи	Жоспар бойынша литер / литер по плану	Қабаттар / Этажи	Үй-жайдың, пәтердің № / номер помещения, квартиры	Үй-жай, пәтер бөліктерінің № / номера частей помещения, квартиры	Үй-жай, пәтер бөліктерінің қызметі / наименование частей помещения, квартиры	жалпы, (пайдалы) / общая, (полезная)	тұрғындық / полезная	тұрғындық смес / нежилая	жекелеген пәтерлерде / в отдельных квартирах	жатақханаларда / в общежитиях	қонақүйлерде / в гостиницах	саудалық / торговая	өнеркәсіп-өндірістік құрылыстар мен ғимараттар / промышленно-производственных зданий и сооружений
1	А	1		№	Сипуғал	95							
				№	Сипуғал	89							
				№	Сипуғал	83							
				№	Сипуғал	31							
				№	Керуісұл	484							
				№	Керуісұл	102							
				№	Ақтөлігі үйі	460							
				№	Керуісұл	101							
				№	Керуісұл	313							
				№	Керуісұл	35							
				№	Сипуғал	14							
				№	Сипуғал	15							
				№	Керуісұл	56							
				№	Сипуғал	14							
				№	Сипуғал	165							
				№	Керуісұл	50							
				№	Керуісұл	109							

Ішкі өлшем бойынша алын (ш.м.), сонғы ішінде / Площадь по внутреннему обмеру, в том числе

Маман орындагы
 Выполнили специалист
 Мухомбатов Шаймурат
 А.С. 06 август 2011 год

15	коймалык/складские	
16	халык агарту мекемелери / учредений народного образования	746.0
17	турмыстык кызмет кәсіпорындары / предприятий бытового обслуживания	
18	баскару ұйымдары мен мекемелери, ғылыми, баспа, қоғамдық т.т./ организации и учреждений управления, научных, банковских, общественных и т.п.	
19	қоғамдық тамақтандыру общественногo питания	
20	емдік белгідегі денсаулық сақтау мекемелери / учреждений здравоохранения, лечебногo назначения	
21	дене тәрбиелік-спорттық физкультурно-спортивные	
22	дене тәрбие және өнер мекемелери / учреждения физкультуры и искусства	
23	көлік құрылыстар мен ғимараттардын / транспортных зданий и сооружений	
24	инженерлік жүйесіз құрылыстары / сооружений инженерных сетей	
25	көлікжайлар / гаражи	
26	басқа да / прочие	9.5 8.9 8.3 3.1 44.4 24.2 75.1 31.3 3.5 7.4 7.5 5.6 2.4 16.5 5.0 70.9

Жылжымалды мүлік объектінің қолданылу мақсатының анықталуына (№ 01.1) бағытталған құжаттың нысаны

1	2	3	4	5	6	7	8	9	10	11	12	13	14
Жазбаның шығару жері / записи	Жоспар бойынша қатер / литерно-плану	Қабаттар / Этажи	Үй-жайдың, пәтердің № / номер помещения, квартиры	Үй-жай, пәтер бөлшектерінің № / номера частей помещения, квартиры	Үй-жай, пәтер бөлшектерінің қабаттары / нахождение частей помещения, квартиры	жалпы, (пайдалы) / общая, (полезная)	тұрғындық / полезная	тұрғындық емес / нежилая	жекелеген пәтерлерде / в отдельных квартирах	жатақханаларда / в общежитиях	қонақүйлерде / в гостиницах	саудалық / торговая	өнеркәсіп-өндірістік құрылыстар мен ғимараттар / промышленно-производственных зданий и сооружений
35	А	1			Ақпарат	11.5							
36					Ақпарат	12.4							
37					Ақпарат	2.8							
38					Ақпарат	2.2							
39					Ақпарат	11.8							
40					Ақпарат	2.6							
41					Ақпарат	2.6							
42					Ақпарат	11.6							
43					Ақпарат	11.3							
44					Ақпарат	15.8							
45					Ақпарат	3.1							
46					Ақпарат	9.9							
47					Ақпарат	11.7							
48					Ақпарат	1.9							
49					Ақпарат	1.6							
50					Ақпарат	64.3							
51					Ақпарат	62.9							

Түп нұсқаның бейнесі және (қолдану) сипаты / Описание по внутреннему обмеру, в том числе

Маман орындады
 Выполнил специалист
 11.05.2007
 979-жыл. Коты / Ф.И.О.
 Подпись
 2007

15	қоймалық/склад								
16	халық ағарту мекемелері / учреждения народного образования	643							
17	тұрмыстық қызмет көрсеткіш кәсіпорындары / предприятия бытового обслуживания	629							
18	басқару ұйымдары мен мекемелері, ғылыми, басқару қоғамдық т.т./ организации и учреждений управления научных, банковских, общественных и т.п.	117							
19	қоғамдық тамақтандыру общественного питания								
20	емдік белгідегі деңсаулық сақтау мекемелері/ учреждений здравоохранения, лечебного назначения								
21	дене тәрбиелік-спорттық / физкультурно-спортивная			11.6	14.4	14.5			
22	дене тәрбие және өнер мекемелері / учреждений физкультуры и искусства			14.3					
23	көлік құрылыстар мен ғимараттардың / транспортных зданий и сооружений								
24	инженерлік жүйесінің құрылыстары / сооружений инженерных сетей								
25	көлікжайлар / гаражи								
26	басқа да / прочие			15.8	2.6	2.2	2.2		
				3.7					
				9.9					
				1.9					
				7.6					

Экспликация к плану объекта недвижимого имущества

Жазбаның датасы / дата записи	Жоспар бойынша литер / литер по плану	Қабаттар / Этажи	Үй-жайдың, пәтердің № / номер помещения, квартиры	Үй-жай, пәтер бөліктерінің № / номера частей помещения, квартиры	Үй-жай, пәтер бөліктерінің қызметі / назначение частей помещения, квартиры	Ішкі өлшем бойынша алаң (ш.м.), соның ішінде / Площадь по внутреннему обмеру, в том числе							
						жаппы, (пайдалы) / общая, (полезная)	тұрғылық / полезная	тұрғылық емес / нежилая	жөкселген пәтерлерде / в отдельных квартирах	жатақханаларда / в общежитиях	қонақүйлерде / в гостиницах	саудалық / торговая	энергетік-өндірістік құрылыстар мен ғимараттар / промышленно-производственных зданий и сооружений
1	2	3	4	5	6	7	8	9	10	11	12	13	14
11.05.04	A	I	Универсал I этажи.			1310,4							
			Автомобильный гараж.			32,2							
			Велико I этажи.			1342,6							

Жылжымайтын мүлік нысанының жоспарына экспликация (К Ф-2)

Экспликация к плану объекта недвижимого имущества

Жазбаның датасы / дата записи	Жоспар бойынша литер / литер по плану	Қабаттар / Этажи	Үй-жайдың, пәтердің № / номер помещения, квартиры	Үй-жай, пәтер бөліктерінің № / номера частей помеще- ния, квартиры	Үй-жай, пәтер бөліктерінің қызметі / назначение частей помещения, квартиры	Ішкі елшем бойынша аяқ (ш.м.), соның ішінде / Площадь по внутреннему обмеру, в том числе							
						жалпы (найзалы) / общая (полезная)	тұрғындық / полезная	тұрғындық сипат неқатты	жасалған пәтерлерде / в отдельных квартирах	жатақханаларда / в общежитиях	ковакуйлерде / в гостиницах	саудалық / торговая	өнеркәсіп-өндірістік құрылыстар мен ғимараттар / производственных зданий и сооружений
1	2	3	4	5	6	7	8	9	10	11	12	13	14
11.05.04	А	II		1	жидей үлесі	236							
				2	коридор	219,5							
				3	кеңістік	10,4							
				4	кабинет	7,1							
				5	құрметтік	9,0							
				6	кабинет	18,4							
				7	кеңістік	2,2							
				8	кеңістік	2,5							
				9	кабинет	23,7							
				10	кабинет	14,9							
				11	кабинет	49,3							
				12	кеңістік	49,6							
				13	кабинет	47,7							
				14	кабинет	50,5							
				15	кабинет	49,0							
				16	кабинет	49,1							
				17	кабинет	48,3							

1	Жазбаның атасы / деп записи
2	Жоспар бойынша / план литер по плану
3	Қабаттар / Этажи
4	Үй-жайдың, пәтердің № / номер помещения, квартиры
5	Үй-жай, пәтер бойынша / по плану № / номер квартиры, квартиры
6	Үй-жай, пәтер бойынша / по плану қабат / наименование частей помещения, квартиры
7	жалпы, (жалпы) / общая, (общая)
8	тұрғындық / жилищная
9	тұрғындық / жәс нежилая
10	жәселеті пәтерлері / в отдельных квартирах
11	жатақханалары / в общежитиях
12	қонақүйлері / в гостиницах
13	саудалық / торговля
14	өнеркәсіп- / промышленно- құрылыстар мен гидрараттар / водопроводные сетей және қорғаныс объектілері
1059 Д В	
18	Кисел
19	Кисел
	Үй-жай № Д Амалы: 444,0
	Көлемі: 44,1
	Жансауы: 806,2

**Жылжымайтын мүлік паяннаманың жоспарына тәсир еткізген (К Ф 1)
Экспликация к плану объекта недвижимого имущества**

Жазбаның нөмірі / дегі	Жоспар бойынша литер / литер бо плану	Қабаттар / Этажи	Үй-жайдың, пәтердің № / номер помещения, квартиры	Үй-жай, пәтер бөліктерінің № / номера частей помещения, квартиры	Үй-жай, пәтер бөліктерінің қызметі / назначение частей помещения, квартиры	Ішкі елшем бойынша алын (ш.м.), соның ішінде / Площадь по внутреннему обмеру, в том числе							
						жалпы, (пайдалы) / общая, (полезная)	тұрғындық / полезная	тұрғындық емес / нежилая	жөкейленген пәтерлерде / в отдельных квартирах	жаппақанағдарда / в общежитиях	қонақ үйлерде / в гостиницах	саудалық / торговых	өнеркәсіп-өндірістік құрылыстар мен ғимараттар / промышленно-производственных зданий и сооружений
1	2	3	4	5	6	7	8	9	10	11	12	13	14
Н0504	А	III		1	класс	20.2							
				2	коридор	110.1							
				3	кабинет	7.2							
				4	класс	27.6							
				5	сауна	2.2							
				6	сауна	2.5							
				7	коридор	18.3							
				8	лаборатория	23.8							
				9	класс	49.1							
				10	лаборатория	14.3							
				11	класс	66.9							
				12	лаборатория	14.3							
				13	класс	49.6							
				14	класс	48.1							
				15	класс	49.0							
				16	класс	49.3							
				17	класс	48.7							

Жылжымайтын мүлік нысанының жоспарына экспликация (К Ф-2)
 Экспликация к плану объекта недвижимого имущества

Күні өлшем бойынша план (ш.м.), соның ішінде / Площадь по внутреннему обмеру, в том числе

№	15	16	17	18	19	20	21	22	23	24	25	26
	коймалық/складская	халық ағарту мекемелері / учреждений народного образования	тұрмыстық қызмет көрсету кәсіпорындары / предприятий бытового обслуживания	басқару ұйымдары мен мекемелері, ғылыми, банкі, қоғамдық т.т./ организации и учреждений управления, научных, банковских, общественных и т.п.	қоғамдық тамақтандыру / общественного питания	емдік белгідегі денсаулық сақтау мекемелері/ учреждений здравоохранения, лечебного назначения	дене тәрбиелік-спорттық / физкультурно-спортивная	дене тәрбие және өнер мекемелері / учреждений физкультуры и искусства	көлік құрылыстар мен ғимараттардың / транспортных зданий и сооружений	инженерлік жүйесінің құрылыстары / сооружений инженерных сетей	көлікжайлар / гаражи	басқалар / прочие
		20.2										
		4.2										210.1
		27.6										
												2.2
												2.5
												18.3
		23.8										
		69.1										
		74.3										
		66.9										
		74.3										
		49.6										
		48.1										
		49.0										
		44.3										
		48.7										

Маған орындады
 Выполнил специалист
 № 11, 05 берілген жөн. қолы / Ф.И.О. Подпись
 год

1	2	3	4	5	6	7	8	9	10	11	12	13	14
Жазбаның датасы / дата записи	Жоспар бойынша литер / литер по плану	Қабаттар / Этажи	Үй-жайдың, пәтердің № / номер помещения, квартиры	Үй-жай, пәтер бөліктерінің № / номера частей помещения, квартиры	Үй-жай, пәтер бөліктерінің қызметі / назначения: частей помещения, квартиры	жалпы, (пайдалы) / общая, (полезная)	тұрғындық / полезная	тұрғындық емес / нежилая	жекелеген пәтерлерде / в отдельных квартирах	жатақханаларда / в общежитиях	қонақүйлерде / в гостиницах	саудалық / торговая	өнеркәсіп-өндірістік құрылыстар мен ғимараттар / промышленно-производственных зданий и сооружений
18.05.2018	18	II	18	18	камер	51,6							
			Аймақ ІІІ пәтерлері			974,8							
			Аймақ ІІІ пәтерлері			97,2							
			Аймақ ІІІ пәтерлері			950							
			Аймақ ІІІ пәтерлері			2857,2							
			Аймақ ІІІ пәтерлері			966							
			Аймақ ІІІ пәтерлері			2953,8							

Площадь в общей собственности (ш.к.), общая площадь / Площадь по внутреннему обмеру, в том числе

1. В
2. А
3. К
4. К
5. К
6. К
7. У
8. И
9. К

1. Ж
2. Се
3. Ка
4. Чи
5. Ку
6. Пл
7. Фи
8. Об
9. Об
10. Об
11. Ла
12. ала
13. Пас
14. Туд
15. Жа

Түзілімі бойынша адам (ш.м.), сонан ішінде / Прошала по внутреннему обмену, в том числе

15	16	17	18	19	20	21	22	23	24	25	26
коймалық/складская	халық ағарту мекемелері / учреждений народного образования	тұрмыстық қызмет көрсету кәсіпорындары / предприятий бытового обслуживания	басқару ұйымдары мен мекемелері, ғылыми, банкі, қоғамдық т.т./ организаций и учреждений управления, научных, банковских, общественных и т.п.	қоғамдық тамақтандыру / общественного питания	емдік белгілеп денсаулық сақтау мекемелері/ учреждений здравоохранения, лечебного назначения	дене тәрбиелік-спорттық / физкультурно-спортивная	дене тәрбие және өнер мекемелері / учреждений физкультуры и искусства	көлік құрылыстар мен гимараттардың / транспортных зданий и сооружений	инженерлік жүйесінің құрылыстары / сооружений инженерных сетей	көлікжайлар / гаражей	басқа да / прочие
	518										
	5397										4331
	5397										392
	16349					101.6					265.3
	16349					101.6					1019.7
											96.6
											116.3

Маман органды
 Выполнил специалист
 № 05 асқар-жолі, қолы / Ф.И.О.
 Подпись
 год

Жоспар шегіндегі бөтен жер пайдаланушылары (меншік иелері)
Посторонние землепользователи (собственники) в границах плана

Жоспардағы N на плане	Жоспар шегіндегі жер пайдаланушылардың (меншік иелерінің) атауы Наименование землепользователей (собственников) в границах плана	Аланы, га Площадь, га



Осы актіні МЖҒӨӨ РМҚ ЕМК «Ақмола мемлекеттік жерге орналастыру жөніндегі институты» жасады
Настоящий акт изготовлен ДГП РГП ГосНПЦзем
"Акмолдинский государственный институт по землеустройству"

ТҰРАҚТЫ ЖЕР ПАЙДАЛАНУ
ҚҰҚЫҒЫН БЕРЕТІН

Директор *[Signature]* Шалабаев К.М.
22 сентабрия



Осы актіні беру туралы жазба жер учаскесіне меншіктік құқығын, жер пайдалану құқығын беретін актілер жазылатын кітапта N 520 болып жазылды

Қосымша: жоқ

Запись о выдаче настоящего акта произведена в книге записей актов на право собственности на земельный участок, право землепользования за N 5203.

Приложение: нет

М.О.
М.П.

Зеренді ауданының "Жер қатынастары бөлімі"
Мемлекеттік мекемесі
Государственное учреждение
"Отдел земельных отношений" Зерендинского района

Начальник *[Signature]* Жақиянов С.Ж.

Жер учаскесіне құқығын тіркеу туралы белгі
Отметка о регистрации права на земельный участок

200 6015 80.11.01 15.40
3 ЗЕРЕНДИ АУДАНЫНЫҢ ЖЕР ҚАТЫНАСТАРЫ БӨЛІМІ
200 7 г

[Signatures]
Түрмуші (мәселен) Қызыл
Басшысы
Басшысы



АКТ

НА ПРАВО ПОСТОЯННОГО
ЗЕМЛЕПОЛЬЗОВАНИЯ

Жер учаскесінің кадастрлық нөмері: 01-160-004-893

Жер пайдаланушы: **Зеренді ауданының "Білім беру бөлімі"**
мемлекеттік мекеме, Қазақстан Республикасы, Ақмола облысы, Зеренді
ауданы, Зеренді селосы, Ленин көшесі, 43 үй

Жер учаскесіне тұрақты жер пайдалану құқығы

Жер учаскесінің алаңы: **1.1500 га**

Жер учаскесін нысаналы тағайындау: **№ 1 мектепке қызмет көрсету
үшін**

Жер учаскесін пайдаланудағы шектеулер мен ауыртпалықтар: **жоқ**

Жер учаскесінің бөлінуі: **бөлінеді**

Актінің берілу негізі: **Зеренді селолық аймағының әкімдігінің 2006
жылғы 19 қыркүйектегі № 190 өкімі**

Кадастровый номер земельного участка: 01-160-004-893

Землепользователь: **Государственное учреждение "Отдел
образования" Зерендинского района, Республика Казахстан, Акмолинская
область, Зерендинский район, село Зеренда, улица Ленина, дом 43**

Право постоянного землепользования на земельный участок

Площадь земельного участка: **1.1500 га**

Целевое назначение земельного участка: **для обслуживания школы № 1**

Ограничения в использовании и обременения земельного участка: **нет**

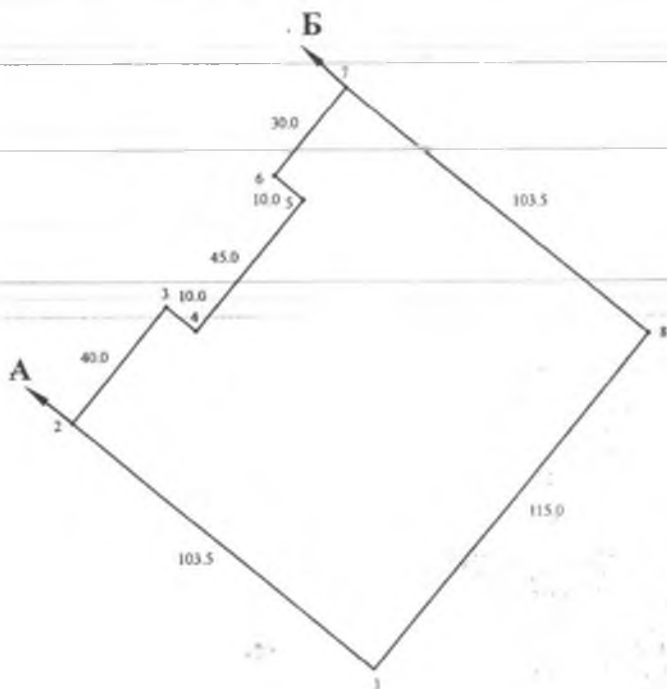
Делимость земельного участка: **делимый**

Основание выдачи акта: **Распоряжение акима Зерендинского
сельского округа от 19 сентября 2006 года № 190**

Жер учаскесінің ЖОСПАРЫ
ПЛАН земельного участка

Учаскенің орналасқан жері: Қазақстан Республикасы, Ақмола
облысы, Зеренді ауданы, Зеренді селолық, Зеренді селосы

Местоположение участка: Республика Казахстан, Акмолинская
область, Зерендинский район, Зерендинский сельский округ, село
Зеренда



Шектесу тізімдерінің сипаты

А-дан-Б-ға дейін - аз. Р.Ф. Криворучуктың жері

Б-дан-А-ға дейін - Зеренді селолық аймағының
жері

Описание смежеств

От А до Б земли гр. Криворучука Р.Ф.

От Б до А земли Зерендинского сельского округа

МАСШТАБ 1 : 2000